

# پلی آب صفا



## تولید کننده پارچه، صفحات و دستگاه های فیلتر پرس

دفتر مرکزی: البرز، کرج، رجائی شهر، بلوار جمهوری، خ بسیج غربی، ساختمان آریسمان، پ ۱۴، طبقه ۳، واحد ۱۱

☎ +982191090082 (دفتر تهران)

☎ +982634239801-5

☎ +989121024555

☎ +989129342100

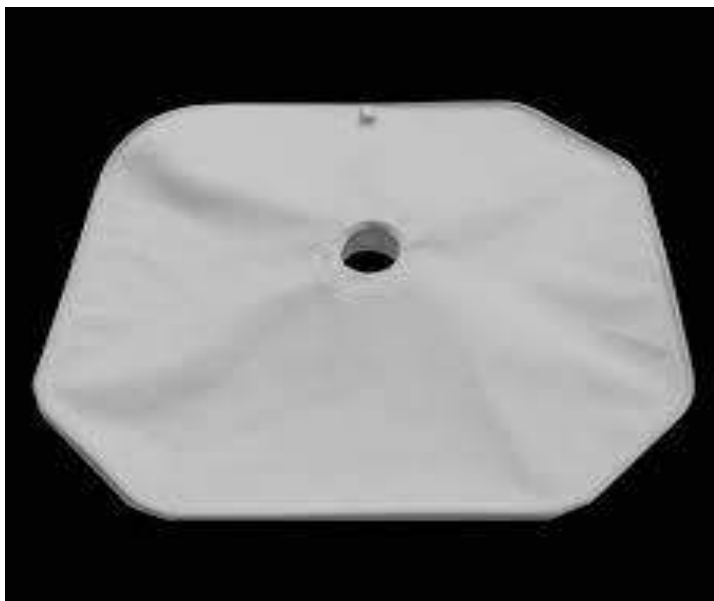


✉ polyabsafa@yahoo.com

[www.filterpresscompany.ir](http://www.filterpresscompany.ir)

# پارچه فیلتر پرس

پارچه فیلتر پرس از لوازم جانبی و مصرفی دستگاه فیلتر پرس میباشد ، که در لیست خدمات پس از فروش دستگاه فیلتر پرس به مشتریان گرامی ارائه میگردد.



## انواع پارچه فیلتر پرس :

پارچه فیلتر پرس پلی استر

پارچه فیلتر پرس پ پ

پارچه فیلتر پرس پلی آمید

پارچه فیلتر پرس پنبه



Polyab Sefa

# پارچه پلی استر



پارچه پلی استر به دلیل جنس پلیمری برای محلول‌های بازی، اسیدی و خنثی استفاده می‌شود و ضمن داشتن مزایای پارچه‌های پلی پروپیلن، به دلیل داشتن ضخامت بیشتر و جنس نرم شرایط آب بندی مناسب تری دارد و تحمل فشار آن نیز بالا است. این پارچه در انواع تک لایه و دو لایه تولید می‌شود. نوع دو لایه آن تا ۲۰ اتمسفر فشار را تحمل می‌نماید.



Polyab Saha

# پارچه پلی پروپیلن (PP)



پارچه پلی پروپیلن برای محلول های اسیدی و بازی و حتی برای محلول های خنثی استفاده می شود. این نوع پارچه (صافی) تا دمای ۱۱۰ درجه سانتی گراد را به راحتی تحمل می نماید و در طیف وسیعی از محلول ها و صنایع استفاده می شود. دارای عمر مناسب بوده و درمقابل رطوبت و دما مقاوم است و نیز به علت نداشتن پرز از شرایط بهداشتی مناسبی برخوردار می باشد. قابلیت شستشوی بهتری داشته و قابل بازیافت می باشد و کیک آن راحت تر جدا می شود. این نوع پارچه به علت درشتی تار و پود و سفت بودن آن دارای شرایط آب بندی مشکل تر می باشد و برای زمانی که محلول بسیارارزشمند باشد توصیه نمی شود.



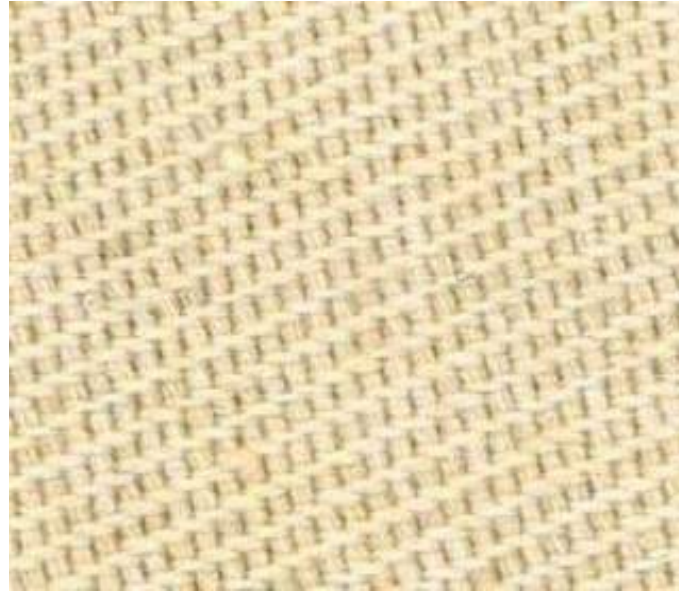


Polyab Safa

# پارچه پلی آمید (نایلون)



پارچه پلی آمیدی (نایلون) نیز برای محیط های متفاوت استفاده می شود و ساختار و آب بندی بهتری دارد.



پارچه های پنبه ای برای دمای نسبتاً بالا و محلول های خنثی و تا حدودی بازی استفاده می شود. ولی به دلیل داشتن پرز در جاهایی که حساسیت بهداشتی بیشتر باشد، مانند مصارف دارویی استفاده نمی شود. این پارچه به تعداد تار و پود موجود در واحد سطح (اینچ مربع) و شرایط بافت می تواند در فشار های پایین و تا حدود ۵ اتمسفر استفاده شود، لذا در مواقعی که به دلایل مختلف مثلاً گرانی نیاز به فشار بالا می باشد، این پارچه محدودیت کاربرد دارد. از ویژگی بارز این پارچه جذب مناسب محلول و آب بندی راحت در جریان فیلتراسیون می باشد.